

JUSQU'À 92 % DE RENDEMENT  
ÉNERGÉTIQUE ANNUEL

**Goodman**<sup>®</sup>

Air Conditioning & Heating

**GMSS92**

GÉNÉRATEUR D'AIR CHAUD AU GAZ  
À VITESSES MULTIPLES  
À UNE PHASE À HAUTE EFFICACITÉ



**Thank goodness for Goodman.<sup>®</sup>**



Air Conditioning & Heating

## UN CONFORT PRÉCIS ET UNE VALEUR ASSURÉE

Lorsque vous choisissez un générateur d'air chaud au gaz pour votre maison, vous cherchez souvent à trouver la meilleure combinaison possible pour obtenir un niveau idéal de confort à la maison. Vous souhaitez trouver un générateur d'air chaud au gaz qui offre un rendement exceptionnel, fiable et stable pendant plusieurs années. Mais surtout, vous souhaitez obtenir la meilleure valeur possible. Si vous devez choisir un générateur d'air chaud au gaz digne de confiance, fiable, écoénergétique, silencieux et ayant une valeur exceptionnelle à long terme, le générateur d'air chaud au gaz à une phase GMSS92 de marque Goodman® pourrait s'avérer être votre meilleure option. Que ce soit la journée la plus froide de l'année ou toute autre journée, votre générateur d'air chaud au gaz GMSS92 de Goodman vous fera dire « Une chance qu'il y a Goodman® ».

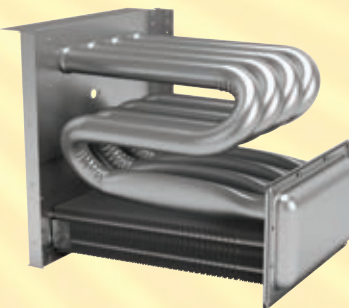


## PROFITEZ DU CONFORT ET DE L'EFFICACITÉ

Le générateur d'air chaud au gaz à haute efficacité GMSS92 de marque Goodman avec soupape de gaz à une phase et ventilateur à vitesses multiples offre un rendement efficace et économique. L'efficacité énergétique est la clé pour contrôler le coût et le confort du chauffage de votre foyer. Le rendement énergétique annuel de 92 % de ce générateur d'air chaud au gaz signifie que 92 cents de chaque dollar sur votre facture de chauffage sert à chauffer votre maison. Certains systèmes de chauffage central plus anciens ont un rendement énergétique annuel de 60 %. Le ministère de l'Énergie (DOE) américain a établi le système AFUE (Annual Fuel Utilization Efficiency ou rendement énergétique annuel) pour calculer les coûts de fonctionnement annuel des générateurs d'air chaud au gaz de type résidentiel.



## AU CŒUR DU CONFORT



La conception primée de l'échangeur thermique primaire du générateur d'air chaud au gaz à une phase GMSS92 de marque Goodman est unique. Il est fabriqué à partir d'acier aluminé tubulaire. L'utilisation d'une technologie de coude ondulé permet d'obtenir un échangeur thermique extrêmement durable. L'échangeur thermique est considéré comme étant un composant essentiel de tout générateur d'air chaud au gaz. De plus, ce générateur d'air chaud au gaz possède un échangeur thermique secondaire en acier inoxydable. Cette combinaison offre ce qu'il y a de mieux en matière de fiabilité, de durabilité et d'efficacité au sein de la marque Goodman.

# CARACTÉRISTIQUES ET AVANTAGES IMPRESSIONNANTS :

## GÉNÉRATEUR D'AIR CHAUD AU GAZ À VITESSES MULTIPLES À UNE PHASE GMSS92 DE MARQUE GOODMAN®

- Échangeur thermique tubulaire résistant en acier aluminé
- Échangeur thermique secondaire en acier inoxydable
- Soupape de gaz à une phase offrant un chauffage silencieux et économique
- Allumeur durable à nitrure de silicium
- Caisson d'acier de forte épaisseur au fini durable
- Ventilateur silencieux à une vitesse à tirage induit
- Tableau de commande d'autodiagnostic avec indicateur DEL
- Terminaux basse tension à codes de couleur
- Caisson de l'échangeur thermique à recouvrement isolant

**Parlez à votre concessionnaire de la marque Goodman afin de découvrir les possibilités visant à optimiser l'efficacité de votre nouvel appareil.**

### PROTECTION EXCEPTIONNELLE EN VERTU DE LA GARANTIE LIMITÉE\*




\* Détails complets sur la garantie disponibles auprès de votre concessionnaire régional ou sur le site Web [www.goodmanmfg.com](http://www.goodmanmfg.com). Pour vous prévaloir de la garantie limitée de 10 ans sur le remplacement de l'appareil, de la garantie limitée à vie sur l'échangeur thermique (en vigueur aussi longtemps que vous êtes propriétaire de votre maison) et de la garantie limitée de 10 ans sur les pièces, l'inscription en ligne doit être effectuée dans les 60 jours suivant l'installation. L'inscription en ligne n'est pas obligatoire en Californie ou au Québec.

### RENSEIGNEMENTS SUPPLÉMENTAIRES

Avant d'acheter cet appareil, lisez les renseignements importants au sujet de sa consommation annuelle en énergie prévue, de son coût de fonctionnement annuel ou du taux de rendement énergétique qui sont disponibles auprès de votre concessionnaire.



**Thank goodness for Goodman.®**

MODÈLE	RENDEMENT ÉNERGÉTIQUE ANNUEL DE CHAUFFAGE	PROTECTION SUR LES PIÈCES EN VERTU DE LA GARANTIE LIMITÉE*			COMPATIBLE AVEC 	TYPE DE MOTEUR	TYPE DE SOUPAPE DE GAZ	TYPE D'ALLUMEUR	ÉCHANGEUR THERMIQUE TUBULAIRE PRIMAIRE À DOUBLE DIAMÈTRE	OPTIONS D'INSTALLATION
		Garantie limitée* à vie sur l'échangeur thermique	Garantie limitée* de 10 ans sur le remplacement de l'échangeur thermique	Garantie limitée* de 10 ans sur les pièces						
GMVM97	Jusqu'à 97 %	●	●	●	●	MCE à vitesse variable	Modulation	Nitru de silicium	Acier aluminé	Débit horizontal vers le haut
GCVM97	Jusqu'à 97 %	●	●	●	●	MCE à vitesse variable	Modulation	Nitru de silicium	Acier aluminé	Débit horizontal vers le bas
GMVC96	Jusqu'à 96 %	●	●	●	●	MCE à vitesse variable	Deux phases	Nitru de silicium	Acier aluminé	Débit horizontal vers le haut
GCVC96	Jusqu'à 96 %	●	●	●	●	MCE à vitesse variable	Deux phases	Nitru de silicium	Acier aluminé	Débit horizontal vers le bas
GMEC96	Jusqu'à 96 %	●	●	●		MCE à vitesses multiples	Deux phases	Nitru de silicium	Acier aluminé	Débit horizontal vers le haut
GMSS96	Jusqu'à 96 %	●	●	●		Vitesses multiples	Monophasé	Nitru de silicium	Acier aluminé	Débit horizontal vers le haut
GCSS96	Jusqu'à 96 %	●	●	●		Vitesses multiples	Monophasé	Nitru de silicium	Acier aluminé	Débit horizontal vers le bas
GMSS92	Jusqu'à 92 %	●		●		Vitesses multiples	Monophasé	Nitru de silicium	Acier aluminé	Débit horizontal vers le haut
GCSS92	Jusqu'à 92 %	●		●		Vitesses multiples	Monophasé	Nitru de silicium	Acier aluminé	Débit horizontal vers le bas

\*Détails complets sur la garantie disponibles auprès de votre concessionnaire régional ou sur le site Web [www.goodmanmfg.com](http://www.goodmanmfg.com). Pour vous prévaloir de la garantie limitée à vie sur l'échangeur thermique (en vigueur aussi longtemps que vous êtes propriétaire de votre maison), de la garantie limitée de 10 ans sur le remplacement de l'unité ou de la garantie limitée de 10 ans sur les pièces, l'inscription en ligne doit être effectuée dans les 60 jours suivant l'installation. L'inscription en ligne n'est pas obligatoire en Californie ou au Québec.



## GOODMAN – UN MEMBRE DU GROUPE DAIKIN

Daikin Industries, Ltd. (DIL) est une société internationale inscrite au Fortune 1000 qui a célébré son 90<sup>e</sup> anniversaire en mai 2014. L'entreprise est reconnue comme le plus grand fabricant de CVCA (chauffage, ventilation et conditionnement d'air) au monde. Daikin se concentre principalement sur le développement de produits et de systèmes de confort intérieur, ainsi que de produits de réfrigération résidentiels, commerciaux et industriels. Sa réussite continue provient en partie de l'accent qu'elle met sur ses solutions novatrices et écoénergétiques de gestion du climat et du confort intérieur de première qualité.



Notre engagement continu à fabriquer des produits de qualité peut signifier la modification de leurs caractéristiques sans avis préalable.  
© 2014 Goodman Manufacturing Company, L.P. Houston, Texas

[www.goodmanmfg.com](http://www.goodmanmfg.com)

CB-GMSS92-FR 09-14